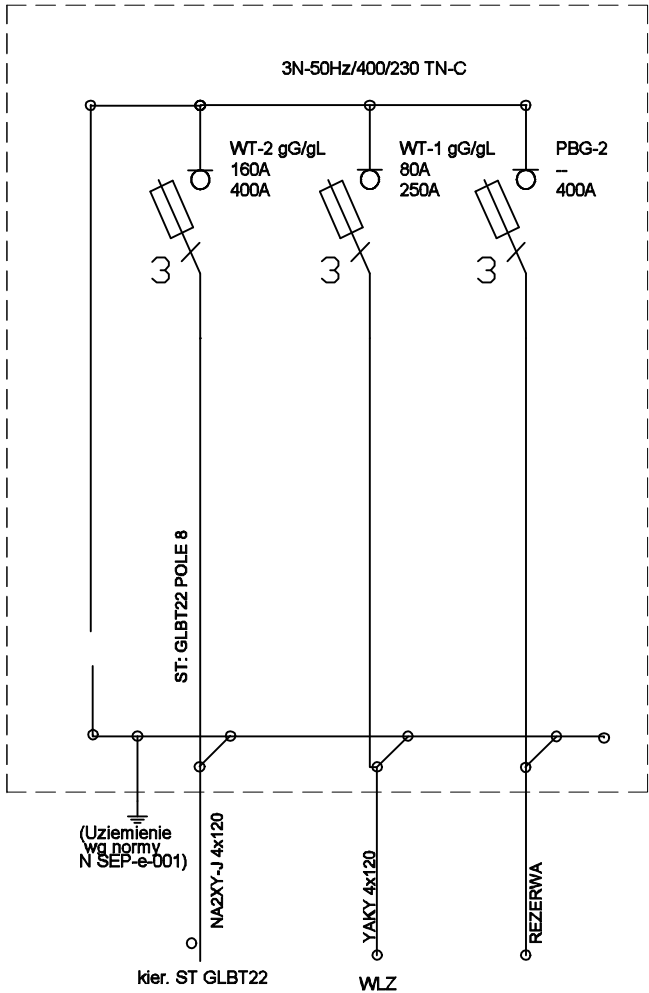


PROJEKTOWANE ZŁĄCZE ZK3A  
SR-GLB94542  
ZK3A



FL - zabezpieczenie kabla magistralnego - rozłącznik bezpiecznikowy listwowy '2" 400A  
PEN - szyna PEN z zaciskami typu "V" do podłączania kabli magistralnych

Wykonawca Projektu:  MINOUT Marcin Janiczek ul. Janasa 3; 42-612 Tarnowskie Góry email: marcin@minout.pl tel. 604 301 500	
Jednostka projektowa:  J.K.A.ENGINEERING Sp. z o.o. Kisielówka 89, J.K.B.34-652 Nowe Ryble, NIP: 7372245612	
Inwestor:  Powiat Tarnogórski ul. Kartusowiec 5 42-600 Tarnowskie Góry	
Nazwa Inwestycji: Rozbudowa dwóch sieci elektroenergetycznych nN oraz rozbiórka istniejącej sieci elektroenergetycznej nN w ramach budowy budynku warsztatów szkolnych wraz z instalacjami: przy Zespole Szkół Budowlano-Architektonicznych w Tarnowskich Górach przy ul. Okrzei 3 nw ramach zadania pn. "Budowa laboratorium budownictwa przyszłości".	
Adres Inwestycji: ul. Okrzei 3 42-600 Tarnowskie Góry działki nr: 5399/136, 5393/132, 5396/177 obręb: 0004 Tarnowskie Góry, jedn. ewid. 241304_1 Tarnowskie Góry	
Projektant instalacji elektrycznych: mgr inż. Wojciech Adach MAP/0048/PWBE/15	Podpis:
Faza projektu: PROJEKT BUDOWLANY	
Nazwa rysunku: SCHEMAT PRZEBUDOWY ZŁĄCZA ZK3	
Data wydania: 04.06.2024 rew.02.12.2024	Format arkusza: A3
Skala rysunku: 1:500	Numer rysunku: PZT E-3
Rewizja: 00	Numer projektu: 456
Projekt chroniony prawem autorskim. Zmiany tylko za zgodą autora	